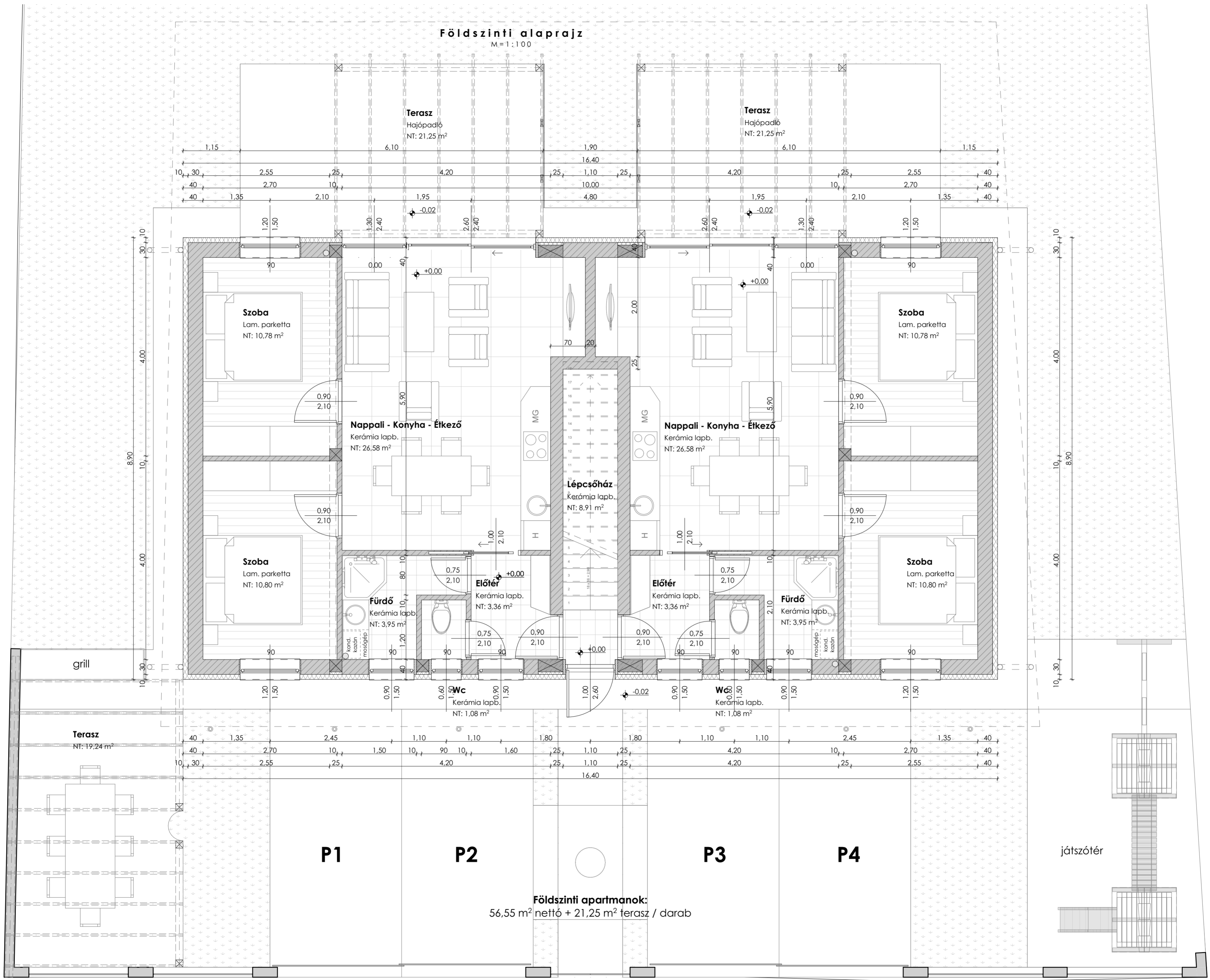
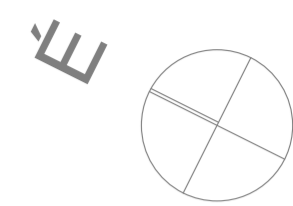


Földszinti alaprajz

M = 1 : 100



**Szoba**  
Lam. parketta  
NT: 10,78 m<sup>2</sup>

**Nappali - Konyha - Ékező**  
Kerámia lapb.  
NT: 26,58 m<sup>2</sup>

**Szoba**  
Lam. parketta  
NT: 10,80 m<sup>2</sup>

**Fürdő**  
Kerámia lapb.  
NT: 3,95 m<sup>2</sup>

**Előtér**  
Kerámia lapb.  
NT: 3,36 m<sup>2</sup>

**WC**  
Kerámia lapb.  
NT: 1,08 m<sup>2</sup>

**Terasz**  
NT: 19,24 m<sup>2</sup>

**P1**

**P2**

**P3**

**P4**

**Földszinti apartmanok:**  
56,55 m<sup>2</sup> nettó + 21,25 m<sup>2</sup> terasz / darab

játszóter